

## 家+電話 HomePhone+

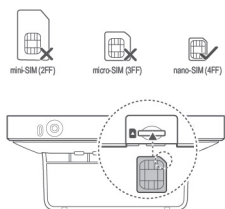


### 快速使用指南 Quick Start Guide

**VoLTE** 電話連接器  
Access Device  
(型號 Model: HUAWEI 4G CPE 5s)

### 快速使用指南 Quick Start Guide

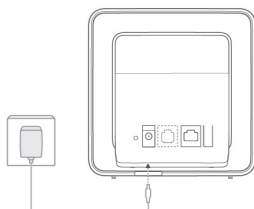
1



將SIM卡插入裝置底部的SIM卡插槽。

Insert the SIM card into the SIM card slot, which is at the bottom of the device.

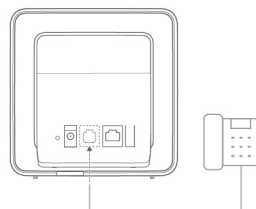
2



將裝置的電源轉接器連接至電源。  
當裝置上最左的網絡狀態指示燈持續亮起白色，代表網絡已準備就緒。

Connect the device's power adapter to a power supply. When the leftmost network status indicator is steady white, the network is ready.

3



透過RJ11電話線，將你的家居電話<sup>\*</sup>連接到裝置的家居電話連接埠。

Connect your home phone<sup>\*</sup> to the device's home phone port via RJ11 phone cable.

<sup>\*</sup> 須具備 RJ11 接頭的室內電話。如使用 DECT 室內無線電話，則需獲通訊事務管理局 (OFCA) 驗證可在香港使用。

<sup>\*</sup> Telephone with RJ11 connector required. If a DECT phone is used, it must be certified by the Communications Authority (OFCA) for use in Hong Kong.

## 家+電話 電話管理服務

### 留言信箱

請致電 **138** 收聽留言信箱口訊。

### 來電號碼顯示

如不欲對方收到你的來電號碼顯示，請於撥打的電話號碼前加上 **133**。

### 來電轉駁及來電待接

來電轉駁類型	啟動程序	取消程序
所有來電轉駁	**21*電話號碼#	##21#
繁忙來電轉駁	**67*電話號碼#	##67#
無人接聽轉駁	**61*電話號碼#	##61#
不能接通轉駁 <sup>*</sup>	**62*電話號碼#	##62#

服務	啟動程序	取消程序
來電待接 <sup>^</sup>	*43#	#43#

### 電話會議

詳情請參閱家居電話的使用說明書。

<sup>\*</sup>以上服務需視乎撥號使用之家居電話型號。<sup>^</sup> [不能接通轉駁] 適用於在VoLTE電話連接器關機的情況下。<sup>\*</sup>來電待接服務已預設啟動。

## HomePhone+ Call Management Services

### Voice Mail

Please call **138** to check your voicemail.

### Caller Number Display

Please dial **133** before dialling the number you wish to call to hide your number.

### Call Forward and Call Waiting

Call Forward Type	Activate	Deactivate
CF Unconditional	**21*number#	##21#
CF Busy	**67*number#	##67#
CF No Reply	**61*number#	##61#
CF Not Reachable <sup>*</sup>	**62*number#	##62#

Service	Activate	Deactivate
Call waiting <sup>^</sup>	*43#	#43#

### Conference Call

For details, please refer to your home phone manual.

<sup>\*</sup>The application of the service above is subject to the home phone model.

<sup>^</sup>Call Forward Not Reachable is applied when the VoLTE Access Device is switched off. <sup>\*</sup>Call waiting is activated by default.

**24** 小時服務專線: **1839839**  
24 hours Service Hotline: **1839839**